



**GRUETZNER**  
AUTOMATIC LUBRICATION



# CATALOGO PRODOTTI

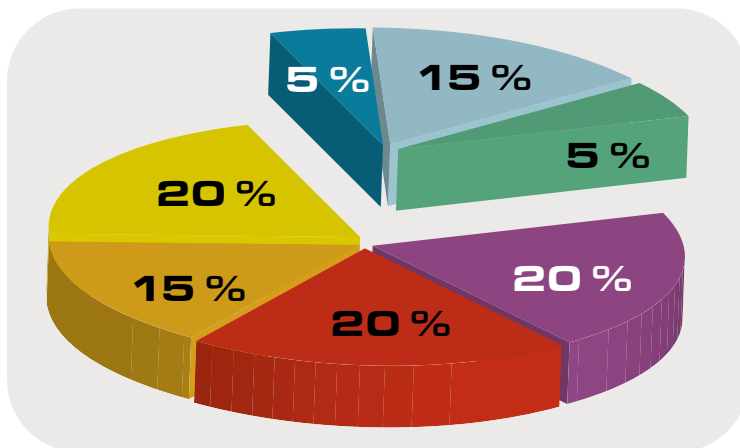
LUBRIFICAZIONE AUTOMATICA

Edizione 09/2024

*Tecnica di lubrificazione moderna*



## Danni ai cuscinetti e relative cause



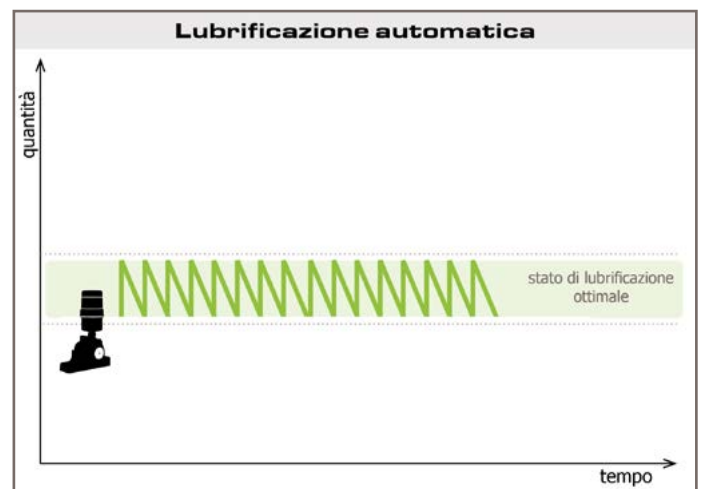
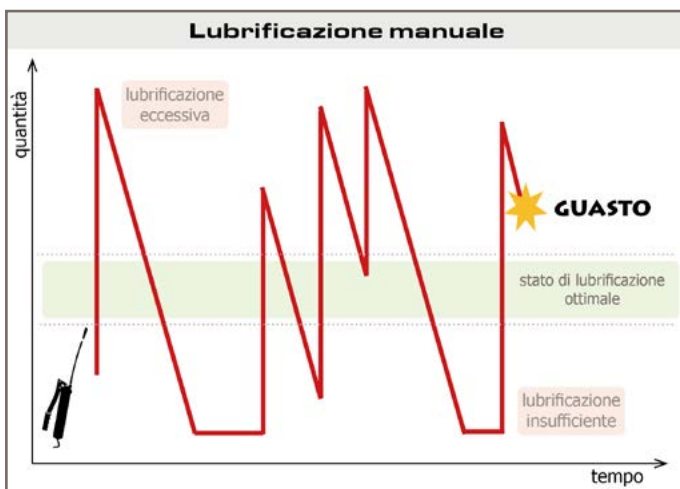
- lubrificante invecchiato
- quantità di lubrificante troppo ridotta
- lubrificante non adatto
- impurità solide
- impurità liquide
- errori di progettazione e montaggio
- danni conseguenti

**Più della metà di tutti i danni imprevisti ai cuscinetti sono dovuti al lubrificante!**

Nel 75% dei casi i lubrificatori automatici possono aiutare ad evitare eventuali danni ai cuscinetti.

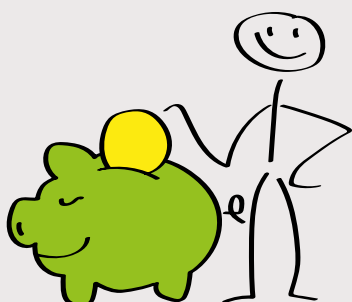
## Vantaggi dei lubrificatori automatici

I sistemi di lubrificazione automatica contribuiscono alla distribuzione di lubrificante in piccole quantità misurate e in brevi e regolari intervalli di tempo. L'impiego di tempo e personale in impianti e postazioni di macchinari di ampie dimensioni rendono la distribuzione manuale nei vari punti di lubrificazione spesso pericolosa e poco pratica. Per risolvere questo tipo di problemi, nella manutenzione vengono impiegati i sistemi di lubrificazione automatica.



I sistemi di lubrificazione automatica evitano la lubrificazione insufficiente ed eccessiva e in questo modo aumentano la durata dei macchinari.

## La lubrificazione automatica...



### ...riduce i costi

- ✓ risparmio di tempo
- ✓ i macchinari restano fermi meno tempo possibile vista l'usura ridotta
- ✓ poco consumo di lubrificante
- ✓ maggiore durata dei cuscinetti

### ...protegge l'ambiente

- ✓ emissione di lubrificante in base all'effettivo bisogno
- ✓ pericolo di formazione di sporco e impurità più ridotto

### ...aumenta la sicurezza sul lavoro

**...permette di esercitare più controllo e di avere una visione generale dell'impianto**

# SOLO LUBE



## Sololube - lubrificazione elettromeccanica di precisione

**Sololube** è un erogatore di lubrificante ad azionamento elettromeccanico affidabile e di facile utilizzo. Grazie al suo preciso sistema di erogazione, **Sololube** è l'ideale per la lubrificazione automatica di cuscinetti a rulli e a frizione, guide dentate, trasmissioni aperte o catene.

### Lubrificazione automatica sicura

**Sololube** ha un motore di trasmissione robusto e preciso, alimentato da una batteria al litio ad alta capacità da 6 V o da un adattore da 24 V. La cartuccia del lubrificante - con contenuto variabile tra 60, 150 e 250 ml - si monta sul motore di trasmissione semplicemente avvitandola.

Con una pressione di erogazione di 7,5 bar (109 psi), **Sololube** può lavorare in automatico, indipendentemente dalla temperatura, per un anno. Il tempo di svuotamento del lubrificatore può essere selezionato liberamente tra 1 e 12 mesi (modificando la quantità di lubrificante erogato). Ovviamente è possibile modificare l'impostazione o spegnere il dispositivo in qualsiasi momento.

Le performance di **Sololube** sono monitorate con un LED chiaramente visibile. Anche il livello di riempimento della cartuccia di lubrificante è chiaramente visibile in qualsiasi momento attraverso il contenitore trasparente.

### Modelli

**Sololube** è disponibile in tre modelli:

L' **Xtra150** funziona con 150 ml di cartuccia. Per grandi o piccolissime quantità di lubrificante si utilizzano **Xtra250** (250 ml) e **Xtra60** (60 ml). Tutti i modelli dispongono di un'unità di azionamento elettromeccanica riutilizzabile.

### I vostri vantaggi

- Erogazione del lubrificante precisa e affidabile
- Pressione di erogazione 7,5 bar (109 psi)
- Periodo di erogazione 1-12 mesi
- Segnalazione visiva di malfunzionamento (LED)
- Temperatura di esercizio da -20 a +60 °C
- Utilizzabile all'aperto
- Indipendente dalla temperatura
- Controllo visivo possibile in qualsiasi momento
- Tubo flessibile fino a 1,5 m di lunghezza
- Possibilità di riempimenti speciali



**Struttura**

**Dati tecnici**

Modello	Xtra60	Xtra150	Xtra250
Azionamento	elettromeccanico (riutilizzabile)		
Pressione di esercizio	max. 7,5 bar (109 psi)		
Tempo di erogazione	1-12 mesi		
Volume lubrificante	60 ml	150 ml	250 ml
Fluido lubrificante	oli e grassi fino a NLGI cl. 2		
Temperatura di esercizio	-20 °C a +60 °C		
Tensione di esercizio	6,0 V (batteria al Li) o 24 V (adattatore)		
Peso senza lubrificante: batteria/adattatore	~ 542 g ~ 563 g		~ 700 g ~ 730 g
Dimensioni (altezza x Ø)	138 x 84 mm	151 x 84 mm	183 x 96 mm
Monitoraggio delle performance	LED verde/rosso		
Distributore possibile	-		

**Adattatore per alimentazione di tensione esterna 24 V**

Oltre che con il classico funzionamento a batteria, il lubrificatore **Sololube** è disponibile anche con un'alimentazione di tensione esterna 24 V.

In pratica: anche i clienti che hanno già in funzione il dispositivo con azionamento a batteria con il nuovo adattatore da 24 V possono passare in modo semplice ed economico ad un'alimentazione di tensione esterna.

In pochi secondi si sostituisce l'accessorio applicabile del lubrificatore **Sololube** ed è subito possibile un funzionamento discontinuo in funzione della macchina. L'attacco avviene con cavo d'attacco a doppino.


**Approfittate dei vantaggi**

- Nessuna batteria, nessun costo accessorio
- Possibile sincronizzazione con la macchina
- I **Sololube** già in uso possono essere modificati in tal senso

**Montaggio adattatore Sololube**


**1**  
Svitare il tappo Sololube



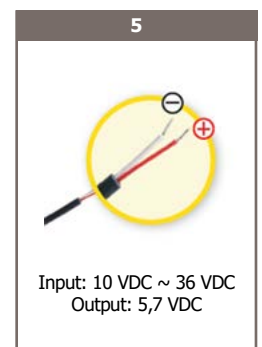
**2**  
Applicare l'adattatore 24 V



**3**  
Avvitare l'adattatore 24 V



**4**  
Applicare la protezione antipolvere



**5**  
Serraggio a morsetto del cavo d'attacco

Input: 10 VDC ~ 36 VDC  
Output: 5,7 VDC